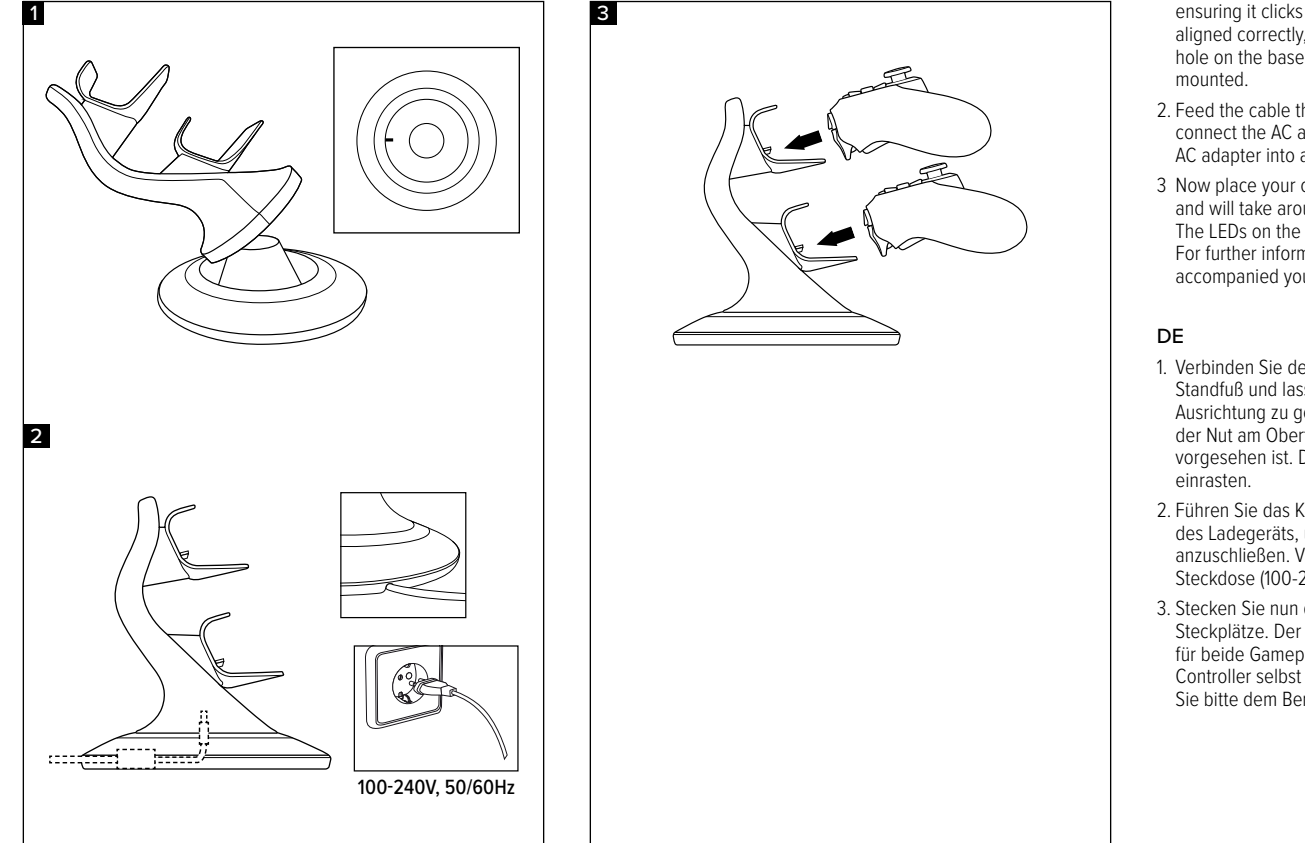


GET STARTED



EN

1. Connect the upper part of the charging station to the stand ensuring it clicks into place. To ensure the two sections are aligned correctly, check the bump on the top part fits into the hole on the base. The upper part should click into place when mounted.
2. Feed the cable through the slot on the base of the charger to connect the AC adapter to the charging station. Plug the supplied AC adapter into an AC outlet (100-240V, 50/60Hz).
3. Now place your controllers in the slots. Charging will now start and will take around 2.5hrs for both gamepads. The LEDs on the PS4* controllers indicate the charging status. For further information, please refer to the user guide that accompanied your PS4*.

DE

1. Verbinden Sie den oberen Teil des Ladegerätes mit dem Standfuß und lassen Sie diesen einrasten. Um die korrekte Ausrichtung zu gewährleisten, orientieren Sie sich bitte an der Nut am Oberenteil, welche für das Gegenstück der Basis vorgesehen ist. Das obere Element sollte beim Aufsetzen hörbar einrasten.
2. Führen Sie das Kabel durch die Aussparung an der Unterseite des Ladegeräts, um das Netzteil an die Ladestation anzuschließen. Verbinden Sie das mitgelieferte Netzteil mit einer Steckdose (100-240 V, 50/60 Hz) an.
3. Stecken Sie nun die Controller in die dafür vorgesehenen Steckplätze. Der Ladevorgang beginnt und beansprucht ca. 2,5h für beide Gamepads. Der Ladestatus ist an den LEDs der PS4*-Controller selbst abzulesen. Nähere Informationen entnehmen Sie bitte dem Benutzerhandbuch Ihrer PS4*.

EN TECHNICAL SPECIFICATIONS POWER ADAPTER:

Specifications in accordance with Regulation (EU) 2019/1782

Trademark of the manufacturer: Speedlink

Commercial registration number: HRB 516947

Adress of the manufacturer: Zeitfracht Medien GmbH
Im Dorf 5
27404 Heeslingen
Deutschland

Model identifier: SL-4511-BK

Input voltage: 100-240V

Input AC frequency: 50/60Hz

Output voltage: 5.0V

Output current: 1.5A

Output power: 7.5W

Average active efficiency: 77.13%

No-load power consumption: 0.07W

DE

TECHNISCHE EIGENSCHAFTEN NETZTEIL:

Spezifikationen gemäß Verordnung (EU) 2019/1782

Markenzeichen des Herstellers: Speedlink

Handelsregisternummer: HRB 516947

Adresse des Herstellers: Zeitfracht Medien GmbH
Im Dorf 5
27404 Heeslingen
Deutschland

Modellkennung: SL-4511-BK

Eingangsspannung: 100-240 V

Eingangswechselstromfrequenz: 50/60 Hz

Ausgangsspannung: 5,0 V

Ausgangsstrom: 1,5 A

Ausgangsleistung: 7,5 W

Durchschnittliche Effizienz im Betrieb: 77,13 %

Leistungsaufnahme bei Nulllast: 0,07 W

EN

Technical support: www.speedlink.com
Safety instructions: www.speedlink.com

FR

Assistance technique: www.speedlink.com
Consignes de sécurité: www.speedlink.com

IT

Supporto tecnico: www.speedlink.com
Istruzioni di sicurezza: www.speedlink.com

WEEE: Do not dispose of the product with household waste. Check your local waste disposal options and take to a recycling point. Improper storage/disposal may harm the environment and/or human health. Zeitfracht Medien declares that the product conforms to the requirements listed under the 'conformity notice'.

WEEE: Ne jetez pas le produit avec les ordures ménagères. Respectez les options d'élimination locales et déposez-le à un point de recyclage. Un stockage/une élimination inapproprié(e) peut nuire à l'environnement et/ou à la santé. Zeitfracht Medien déclare que le produit est conforme aux exigences énumérées sous 'conformity notice' (Avis de conformité).

WEEE: Produkt nicht im Hausmüll entsorgen. Lokale Entsorgungsmöglichkeiten beachten und bei einer Recyclingstelle abgeben. Unsachgemäße Lagerung/Entsorgung kann der Umwelt und/oder Gesundheit schaden. Zeitfracht Medien erklärt, dass das Produkt den unter 'conformity notice' (Konformitätshinweis) aufgeführten Anforderungen entspricht.

WEEE: Non smaltire il prodotto con i rifiuti domestici. Attenersi alle opzioni di smaltimento locali e conferire a una piattaforma di riciclaggio. Lo stoccaggio/smaltimento improprio può danneggiare l'ambiente e/o la salute. Zeitfracht Medien dichiara

Videospielkonsole für den Heimgebrauch in trockenen geschlossenen Räumen. Es ist wartungsfrei. Nicht öffnen oder bei Beschädigung nutzen. Die Zeifracht Medien GmbH übernimmt keine Haftung für Produktschäden oder Verletzungen von Personen durch unachtsame, unsachgemäße oder nicht dem angegebenen Zweck entsprechende Verwendung.

Bitte bewahren Sie diese Informationen zur künftigen Verwendung auf.

FR

Assistance technique: www.speedlink.com
Consignes de sécurité: www.speedlink.com

WEEE: Ne jetez pas le produit avec les ordures ménagères. Respectez les options d'élimination locales et déposez-le à un point de recyclage. Un stockage/une élimination inapproprié(e) peut nuire à l'environnement et/ou à la santé. Zeitfracht Medien déclare que le produit est conforme aux exigences énumérées sous 'conformity notice' (Avis de conformité).

EN

Technical support: www.speedlink.com
Safety instructions: www.speedlink.com

FR

Assistance technique: www.speedlink.com
Consignes de sécurité: www.speedlink.com

IT

Supporto tecnico: www.speedlink.com
Istruzioni di sicurezza: www.speedlink.com

WEEE: Do not dispose of the product with household waste. Check your local waste disposal options and take to a recycling point. Improper storage/disposal may harm the environment and/or human health. Zeitfracht Medien declares that the product conforms to the requirements listed under the 'conformity notice'.

WEEE: Ne jetez pas le produit avec les ordures ménagères. Respectez les options d'élimination locales et déposez-le à un point de recyclage. Un stockage/une élimination inapproprié(e) peut nuire à l'environnement et/ou à la santé. Zeitfracht Medien déclare que le produit est conforme aux exigences énumérées sous 'conformity notice' (Avis de conformité).

WEEE: Produkt nicht im Hausmüll entsorgen. Lokale Entsorgungsmöglichkeiten beachten und bei einer Recyclingstelle abgeben. Unsachgemäße Lagerung/Entsorgung kann der Umwelt und/oder Gesundheit schaden. Zeitfracht Medien erklärt, dass das Produkt den unter 'conformity notice' (Konformitätshinweis) aufgeführten Anforderungen entspricht.

WEEE: Non smaltire il prodotto con i rifiuti domestici. Attenersi alle opzioni di smaltimento locali e conferire a una piattaforma di riciclaggio. Lo stoccaggio/smaltimento improprio può danneggiare l'ambiente e/o la salute. Zeitfracht Medien dichiara

che il prodotto è conforme ai requisiti elencati nell 'conformity notice' (Aviso di conformità).

USO CONFORME ALLA DESTINAZIONE

Questo prodotto è destinato all'uso come caricatore di controller per una console per videogiochi ed è destinato esclusivamente all'uso domestico interno. Non contiene parti riparabili dall'utente. Non smontarlo e interrompere immediatamente l'uso in caso di danni. Zeitfracht Medien GmbH non si assume alcuna responsabilità per eventuali danni al prodotto o lesioni causate da un uso incauto o improprio o per scopi non previsti.

Si prega di conservare queste informazioni per poterle utilizzare come riferimento in futuro.

ES

Soporte técnico: www.speedlink.com
Instrucciones de seguridad: www.speedlink.com

WEEE: No deseches el producto con la basura doméstica. Tenga en cuenta las opciones locales de eliminación y entréguelo en un punto de reciclaje. El almacenamiento/eliminación inadecuados pueden dañar el medio ambiente y/o la salud. Zeitfracht Medien declara que el producto cumple con los requisitos enumerados en el 'conformity notice' (Aviso de conformidad).

USO SEGÚN INSTRUCCIONES

Este producto está destinado a ser utilizado como cargador de mandos para una consola de videojuegos y es sólo para uso doméstico en interiores. No contiene piezas que el usuario pueda reparar. No lo desmonte y deje de utilizarlo inmediatamente si resulta dañado. Zeitfracht Medien GmbH no asume responsabilidad alguna por daños o lesiones causados a este producto debido a un uso descuidado o inadecuado o para fines para los que no está destinado.

Conserve esta información para consultarla en el futuro.

TR

Teknik Destek: www.speedlink.com
Güvenlik Bilgileri: www.speedlink.com

WEEE: Ürünü ev atıklarına atmayın. Yerel bertaraf seçeneklerine dikkat edin ve bir geri dönüşüm noktasına teslim edin. Uygunsuz saklanması/bertarafı çevreye ve/veya sağlığa zararlıdır. Zeitfracht Medien, ürünün 'conformity notice' (uygunluk beyanı) altında belirlenen standartlara uygun olduğunu beyan eder.

KULLANIM AMACI

Bu ürün, bir video oyun konsolu için kumanda şarj cihazı olarak kullanılmak üzere tasarlanmıştır ve yalnızca ev içi kullanım içindir. Kullanıcı tarafından bakım yapılabilecek hiçbir parça içermez. Sökmeyin ve hasar görmesi halinde derhal kullanmayı bırakın. Zeitfracht Medien GmbH, dikkatsiz veya uygunsuz kullanım veya amaç dışı kullanım nedeniyle bu üründen meydana gelen herhangi bir hasar veya yaralanmalar için hiçbir sorumluluk kabul etmez.

Lütfen bu bilgileri ileride başvurmak üzere saklayın.

RU

Техническая поддержка: www.speedlink.com
Указания по безопасности: www.speedlink.com

WEEE: Не выбрасывайте изделие вместе с бытовыми отходами. Изучите варианты утилизации и сдайте его в пункт утилизации. Неправильное хранение/утилизация может нанести вред окружающей среде и/или здоровью. Zeitfracht Medien подтверждает, что продукт соответствует требованиям, перечисленным в разделе 'conformity notice' (Уведомление о соответствии).

ISPOL'ZOVANIE PO NAZNAČENIU

Это изделие предназначено для использования в качестве зарядного устройства для контроллера игровой консоли и предназначено только для домашнего использования. Он не содержит деталей, пригодных для обслуживания. Не разбирайте его и немедленно прекратите его использование в случае повреждения. Компания Zeitfracht Medien GmbH не несет никакой ответственности за повреждения данного изделия или травмы, полученные в результате небрежного или неправильного использования или в целях, для которых оно не предназначено.

UŻYTKOWANIE ZGODNE Z PRZEZNACZENIEM

Ten produkt jest przeznaczony do użytku jako ładowarka kontrolera konsoli do gier wideo i jest przeznaczony wyłącznie do użytku domowego. Nie zawiera części, które mogą być naprawiane przez użytkownika. Nie należy go demontować, a w przypadku

uszkodzenia należy natychmiast zaprzestać jego używania. Zeitfracht Medien GmbH nie ponosi żadnej odpowiedzialności za jakiegokolwiek uszkodzenia tego produktu lub obrażenia spowodowane nieostrożnym lub niewłaściwym użytkowaniem lub do celów, do których nie jest przeznaczony.

Prosimy zachować tę informację do późniejszego wykorzystania.

HU

Műszaki támogatás: www.speedlink.com
Tudnivalók: www.speedlink.com

WEEE: Ne dobja a terméket a háztartási hulladék közé. Vegye figyelembe a helyi hulladékkezelési lehetőségeket, és terméket adja le egy újrahaznosítási helyen. A nem megfelelő tárolás/megsemmisítés károsíthatja a környezetet és/vagy az egészséget. A Zeitfracht Medien kijelenti, hogy a termék megfelel a 'conformity notice' (Megfelelőségi nyilatkozat) részben felsorolt követelményeknek.

RENDELTETÉSSZERŰ HASZNÁLAT

Ez a termék videojáték-konzol vezérlőtől-től jektént szolgál, és kizárólag otthoni, beltéri használatra készült. Nem tartalmaz a felhasználó által szervizelhető alkatrészeket. Ne szerelje szét, és sérülés esetén azonnal hagyja abba a használatát. A Zeitfracht Medien GmbH semmilyen felelősséget nem vállal a termékben keletkezett károkért vagy sérülésekért, amelyek gondatlan vagy nem rendeltetésszerű használatból, illetve nem rendeltetésszerű használatból erednek.

Kérem, ezt az információt tartsa meg referenciaként.

GR

Τεχνική υποστήριξη: www.speedlink.com
Υποδείξεις ασφαλείας: www.speedlink.com

WEEE: Μην απορρίπτετε το προϊόν μαζί με τα οικιακά απόβλητα. Ενημερωθείτε για τις τοπικές δυνατότητες απόρριψης και παραδώστε το σε ένα σημείο ανακύκλωσης. Η ακατάλληλη αποθήκευση/απόρριψη μπορεί να προκαλέσει βλάβες στο περιβάλλον ή/και την υγεία. Η Zeitfracht Medien δηλώνει ότι το προϊόν συμμορφώνεται με τις απαιτήσεις της

WEEE: Não eliminar o produto no lixo doméstico. Prestar atenção às opções locais de eliminação e deixar num ponto de reciclagem. O armazenamento/eliminação inadequados podem prejudicar o ambiente e/ou a saúde. A Zeitfracht Medien declara que o produto está em conformidade com os requisitos que constam no 'conformity notice' (Aviso de conformidade).

UTILIZAÇÃO SEGUNDO AS NORMAS

Este produto destina-se a ser utilizado como carregador de controlador para uma consola de jogos de vídeo e destina-se apenas a utilização doméstica no interior. Não contém peças que possam ser reparadas pelo utilizador. Não o desmonte e pare imediatamente de o utilizar se estiver danificado. A Zeitfracht Medien GmbH não se responsabiliza por quaisquer danos causados a este produto ou por ferimentos provocados por uma utilização descuidada ou incorrecta ou para fins para os quais não foi concebido.

Por favor, guarde esta informação para uma futura referência.

DK

Teknisk support: www.speedlink.com
Sikkerhedsanvisninger: www.speedlink.com

WEEE: Smid ikke produktet i husholdningsaffaldet. Overhold lokale bortskaffelsesmuligheder og aflever på et genbrugssted. Forkert opbevaring/bortskaffelse kan skade miljøet og/eller sundheden. Zeitfracht Medien erklærer, at produktet er i overensstemmelse med kravene anført under 'conformity notice' (Konformitetsmeddelelse).

KORREKT ANVENDELSE

Dette produkt er beregnet til at blive brugt som controlleroplader til en videogamekonsol og er kun til indendørs brug i hjemmet. Det indeholder ingen dele, der kan serviceres af brugeren. Skil det ikke ad, og stop straks med at bruge det, hvis det er beskadiget. Zeitfracht Medien GmbH påtager sig intet ansvar for eventuelle skader på dette produkt eller personskader forårsaget af uforstående eller ukorrekt brug eller til formål, som det ikke er beregnet til.

Du bedes opbevare disse informationer til senere brug.

PT

Suporte técnico: www.speedlink.com
Avisos de segurança: www.speedlink.com

www.speedlink.com

FR

Cet appareil et ses câbles se recyclent


 À déposer au magasin ou au déchiquet

Points de collecte sur www.qualiteetrommeconserve.com

Privilégiez la réparation ou le don de votre appareil !

WEEE-Reg.-Nr.: DE17942520

SE
Teknisk support: www.speedlink.com
Säkerhetsanvisningar: www.speedlink.com


 WEEE: Släng inte produkten i hushållsavfallet. Observera avfallshanteringsföreskrifter och lämna in på en återvinningsstation. Felaktig lagring/avfallshantering kan skada miljön och/eller hälsan. Zeitfracht Medien intygat att produkten överensstämmer med de krav som anges under 'conformity notice' (meddelande om överensstämmelse).

FÖRESKRIVEN ANVÄNDNING

Den här produkten är avsedd att användas som en handkontrolladdare för en videospelskonsol och är endast avsedd för inomhusbruk i hemmet. Den innehåller inga delar som kan servas av användaren. Demontera den inte och sluta omedelbart använda den om den skadas. Zeitfracht Medien GmbH tar inget ansvar för skador på denna produkt eller personskador som orsakats på grund av vårdslös eller felaktig användning eller för ändamål som den inte är avsedd för.

Spara den här informationen för senare bruk.

NO
Teknisk support: www.speedlink.com
Sikkerhetsinformasjon: www.speedlink.com


 WEEE: Ikke kast produktet i vanlig husholdningsavfall. Vær oppmerksom på lokale avhendingsalternativer og avlever på en gjenvinningsstasjon. Uriktig lagring/avhending kan skade miljøet og/eller helsen. Zeitfracht Medien erklærer at produktet oppfyller kravene oppført under 'conformity notice' (samsvarsvarsel).

FORSKRIFTSMESSIG BRUK

Dette produktet er beregnet på å brukes som en kontrollertlader for en videospillkonsoll og er kun beregnet for innendørs hjemmebruk. Den inneholder ingen deler som kan repareres av brukeren. Ikke demonter den, og slutt å bruke den umiddelbart hvis den blir skadet. Zeitfracht Medien GmbH påtar seg intet ansvar for eventuelle skader på dette produktet eller personskader som skyldes uforsiktig eller feilaktig bruk eller til formål som det ikke er beregnet for.

Vennligst oppvear denne informasjonen for senere referanse.

FI
Tekninen tuki: www.speedlink.com
Turvaohjeet: www.speedlink.com

 WEEE: Älä hävittää tuotetta kotitalousjätteen mukana. Huomioi paikalliset hävitysmahdollisuudet ja toimita kierrätyspisteeseen. Väära varastointi/hävittäminen voi vahingoittaa ympäristöä ja/tai terveyttä. Zeitfracht Medien vakuuttaa, että tuote on kohdassa 'conformity notice' (Vaatimustenmukaisuusilmoitus) luetteltujen vaatimusten mukainen.

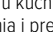
MÄÄRÄYSTENMUKAINEN KÄYTTÖ
Tämä tuote on tarkoitettu käytettäväksi videopelikonsolin ohjaimen laturina, ja se on tarkoitettu vain kotikäyttöön sisätiloissa. Se ei sisällä käyttäjän huollettavissa olevia osia. Älä pura sitä ja lopeta sen käyttö välittömästi, jos se on vahingoittunut. Zeitfracht Medien GmbH ei ota minkäänlaista vastuuta tämän tuotteen vahingoittumisesta tai vammoista, jotka johtuvat huolimattomasta tai epääasianmukaisesta käytöstä tai sellaisesta käytöstä, johon sitä ei ole tarkoitettu.

NAMJENSKA UPORABA

Ovaj proizvod je namijenjen za korištenje kao upravljački punjač za konzolu za video igre i samo je za unutarnju kućnu upotrebu. Ne sadrži dijelove koje može servisirati korisnik. Nemojte ga rastavljati i odmah ga prestanite koristiti ako je oštećen. Zeitfracht Medien GmbH ne prihvća nikakvu odgovornost za bilo kakvu štetu na ovom proizvodu ili ožljede nastale nepažljivošću ili nepravilnom uporabom ili u svrhe za koje nije namijenjen.

Molimo Vas sačuvajte ove informacije za buduću uporabu.

RS
Tehnička podrška: www.speedlink.com
Sigurnosne napomene: www.speedlink.com

 WEEE: Nu aruncați produsul la gunoiul menajer. Respectați opțiunile locale de eliminare și predați la un centru de reciclare. Depozitarea/eliminarea necorespunzătoare poate dăuna mediului și/sau sănătății. Zeitfracht Medien declară că produsul respectă cerințele enumerate în 'conformity notice' (Declarație de conformitate).

UTILIZARE CONFORMĂ

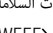
Acest produs este destinat utilizării ca încărcător de controler pentru o consolă de jocuri video și este destinat exclusiv utilizării la domiciliu, în interior. Nu conține piese care pot fi reparate de către utilizator. Nu îl dezasamblați și încetați imediat utilizarea acestuia dacă este deteriorat. Zeitfracht Medien GmbH nu își asumă nicio

NAMENSKA UPOTREBA
Ovaj proizvod je namijenjen da se koristi kao punjač kontrolera za

NOÛTEKOHANE KASUTAMINE
See toode on mõeldud videomängukonsooli kontrolleri laadijaks prostroru. Ne sadrži delove koje može da popravii korisnik. Ne rastavljajte ga i odmah prestanite da ga koristite ako je oštećen. Zeitfracht Medien GmbH ne prihvata nikakvu odgovornost za bilo kakvu štetu na ovom proizvodu ili povrede nastale usled nepažljivo ili nepravilne upotrebe ili u svrhe za koje nije namenjen.

Sačuvajte ove informacije za kasniju upotrebu.

SI
Tehnična podpora: www.speedlink.com
Varnostna navodila: www.speedlink.com

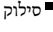
 WEEE: Izdelka ne odvrzite med gospodinske odpadke. Upošteвайте lokalne možnosti odstranjevanja in izdelek oddajte na reciklažno mesto. Nepravilno shranjevanje/odlaganje lahko škoduje okolju in/ali zdravju. Zeitfracht Medien izjavlja, da je izdelek v skladu z zahtevami, ki so navedene v 'conformity notice' (Obvestilo o skladnosti).

PREDVIDENA UPORABA

Ta izdelek je namenjen uporabi kot polnilec krmilnika za igralno konzolo in je namenjen samo za domačo uporabo v zaprtih prostorih. Ne vsebuje delov, ki jih lahko uporabnik servisira. Ne razstavljajte ga in ga v primeru poškodbe takoj prenehajte uporabljati. Družba Zeitfracht Medien GmbH ne prevzema nikakršne odgovornosti za morebitne poškodbe tega izdelka ali poškodbe, nastale zaradi neprevidne ali nepravilne uporabe ali za namene, za katere izdelek ni namenjen.

Proximo vas, da te informacije shranite za prihodnjo rabo.


EE
Tehniline tugi: www.speedlink.com
Ohutusnõuded: www.speedlink.com

 WEEE: Mitte visata toodet olmejäätmete hulka. Arvestage kohalike jäätmeäritlusvõimalustega ja viige jäätmed ringlussevõtupunkti. Ebaõige ladustamine/käitlemine võib kahjustada keskkonda ja/või tervist. Zeitfracht Medien kiinnitab, et toode vastab jaotises 'conformity notice' (Vastavusdeklaratsioon) loetletud nõuetele.

SAFETY INSTRUCTIONS
See toode on mõeldud videomängukonsooli kontrolleri laadijaks prostroru. Ne sadrži delove koje može da popravii korisnik. Ne rastavljajte ga i odmah prestanite da ga koristite ako je oštećen. Zeitfracht Medien GmbH ne prihvata nikakvu odgovornost za bilo kakvu štetu na ovom proizvodu ili povrede nastale usled nepažljivo ili nepravilne upotrebe ili u svrhe za koje nije namenjen.


IMPORTANT SAFETY INSTRUCTIONS
 Please note that the failure to observe these instructions can cause product damage, explosion, fire and/or electric shocks!

BG
Техническа поддръжка: www.speedlink.com
Указания за безопасност: www.speedlink.com

 WEEE: Не изхвърляйте продукта с битовите отпадъци. Съблюдавайте местните възможности за изхвърляне и предайте в пункт за рециклиране. Неправилното съхранение/изхвърляне може да навреди на околната среда и/или здравето. Zeitfracht Medien декларира, че продуктът отговаря на изискванията, посочени в 'conformity notice' (Известие за съответствие).

УПОТРЕБА ПО ПРЕНАЗНАЧЕНИЕ
Този продукт е предназначен да се използва като зарядно устройство за контролер на конзола за видеоигри и е предназначен само за домашна употреба на закрито. Той не съдържа части, които могат да бъдат обслужвани от потребителя. Не го разглобявайте и незабавно спрете да го използвате, ако е повреден. Zeitfracht Medien GmbH не поема никаква отговорност за повреди на този продукт или наранявания, причинени поради небрежна или неправилна употреба или за цели, за които не е предназначен.

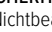
IL
תמיכה טכנית: www.speedlink.com
הוראות בטיחות: www.speedlink.com

 WEEE: אין להשליך את המוצר לאשפה הביתית. יש לכרר את אפשרויות הסליק המוקדמות ולסוור אותו לנקודת מיחזור ארסוק/סילוק בלתי ראויים עלולים לגרום נזק לסביבה ו/או לבריאות.

SK
Technická podpora: www.speedlink.com
Bezpečnostné pokyny: www.speedlink.com

 WEEE: Nevyhazujte produkt do domového odpadu. Venujte pozornost miestnym možnostiam likvidácie a odovzdajte produkt v recyklačnom stredisku. Neodborné skladovanie!

WARNING SYMBOLS AND MARKINGS
Die Nichtbeachtung dieser Hinweise kann zu Schäden am Produkt, Explosionen, Feuer oder elektrischen Schocks führen!

WICHTIGE SICHERHEITSHINWEISE
 Die Nichtbeachtung dieser Hinweise kann zu Schäden am Produkt, Explosionen, Feuer oder elektrischen Schocks führen!

• Produkte nur entsprechend der Gebrauchsanleitung verwenden. Nicht öffnen oder reparieren.

• Produkte keinen Flüssigkeiten, Hitze oder Kälte aussetzen.

• Produkte nicht in einer feuchten Umgebung nutzen. Mit einem trockenen Tuch reinigen.

• Produkte und alle losen Teile von Kindern, Haustieren und unbefugten Personen fernhalten.

• Produkte nur mit dem mitgelieferten Zubehör nutzen/aufladen.

• Kabel von Produkten abziehen, wenn sie längere Zeit nicht verwendet werden. Beim Abziehen nicht am Kabel, sondern am Stecker ziehen.

• Kabel nur gemäß Gebrauchsanleitung verwenden; nicht knicken, verlängern oder verknoten; nicht einschneiden oder darauf treten.

• Keine fremden Objekte in die Öffnungen von Produkten einführen.

• Bei Beschädigung oder Überhitzung der Produkte sofort die Benutzung abbrechen.

• Vorsicht bei Abhängigkeit von Herzschrittmachern oder anderen empfindlichen elektronischen Lebenshilfen, wenn Produkte Funksignale aussenden.

Sicherheitshinweise in weiteren Sprachen: www.speedlink.com

CONFORMITY NOTICE KONFORMITÄTSHINWEIS
IMPORTER/MANUFACTURER / IMPORTEUR/HERSTELLER: Zeitfracht Medien GmbH
Im Dorf 5
27404 Heeslingen
GERMANY

Phone/Telefon: (+49) 4287 9244-0
Email/E-Mail: support@speedlink.com

PRODUCT DETAILS / ANGABEN ZUM PRODUKT:
Product no. / Produktnr.: SL-4511-BK
Type description / Typbeschreibung: TWINDOCK Charging System with A/C Adapter – for PS4*, black

THE PRODUCT COMPLIES WITH THE FOLLOWING DIRECTIVES / DAS PRODUKT ENTSPRICHT DEN FOLGENDEN RICHTLINIEN:

EMC	2014/30/EU
RoHS	2011/65/EU
LVD	2014/35/EU
ErP	2009/125/EU

For a full declaration of conformity, the latest user guide, FAQ or further information, please visit www.speedlink.com.

Eine vollständige Konformitätserklärung, das aktuelle Benutzerhandbuch, häufig gestellte Fragen und weitere Informationen finden Sie unter www.speedlink.com.

CE EAC UK

All rights reserved. Speedlink, the Speedlink word mark and the Speedlink swoosh are registered trademarks of Kolibri Beteiligungsgesellschaft mbH & Co. KG&A.
* PlayStation and PS4 are registered trademarks of Sony Computer Entertainment Inc. This product is neither licensed nor endorsed by Sony Computer Entertainment Inc. The Instagram logo is a registered trademark/service mark of Instagram LLC. The Facebook logo is a registered trademark of Facebook Inc. The TikTok logo is a registered trademark of ByteDance. All trademarks are the property of their respective owner. Technical specifications are subject to change. Information contained herein is subject to change without prior notice. Zeitfracht Medien GmbH shall not be made liable for any errors that may appear. Please keep this information for later reference.



USER GUIDE
TWINDOCK
CHARGING SYSTEM

SL-4511-BK // V09P